

Miquel Mont

CAST.

Nunca es suficiente



Lapsus VIII, 2010 | Círculo de metacrilato de 180 cm de diámetro x 1,5 cm | Pintura mural

Miquel Mont fue uno de los artistas que atrajo la atención de Josep Suñol a principios de los noventa, en un momento en el que la mirada del coleccionista estaba focalizada sobre todo en artistas emergentes y propuestas que se desarrollaban en paralelo a los circuitos oficiales. Su obra, que denotaba un claro interés por el trabajo analítico de la pintura, no tardó en incorporarse a la colección.

A finales de los sesenta surgieron en Francia colectivos como BMTP y Supports/Surfaces, que reivindicaban la supervivencia de la pintura como soporte y realidad material y al mismo tiempo rechazaban la figuración narrativa, en un momento en el que la dicotomía entre figuración y abstracción se situaba en el centro de la cuestión. Para Miquel Mont el conflicto que suponía esta oposición prácticamente había desaparecido desde el momento en el que la abstracción se había convertido en un lenguaje codificado. Sin embargo, casi dos décadas después, continuó con la transformación iniciada por los colectivos franceses, reivindicando la importancia de la pintura como núcleo de su trabajo.

Mont explora los límites de la pintura desde un punto de vista absolutamente formal, en el que lo que interesa es la manera de tratarla y de utilizarla. En las obras de los años ochenta y noventa trabaja la pintura desde su densidad, hasta convertir sus piezas casi en objetos de tres dimensiones.

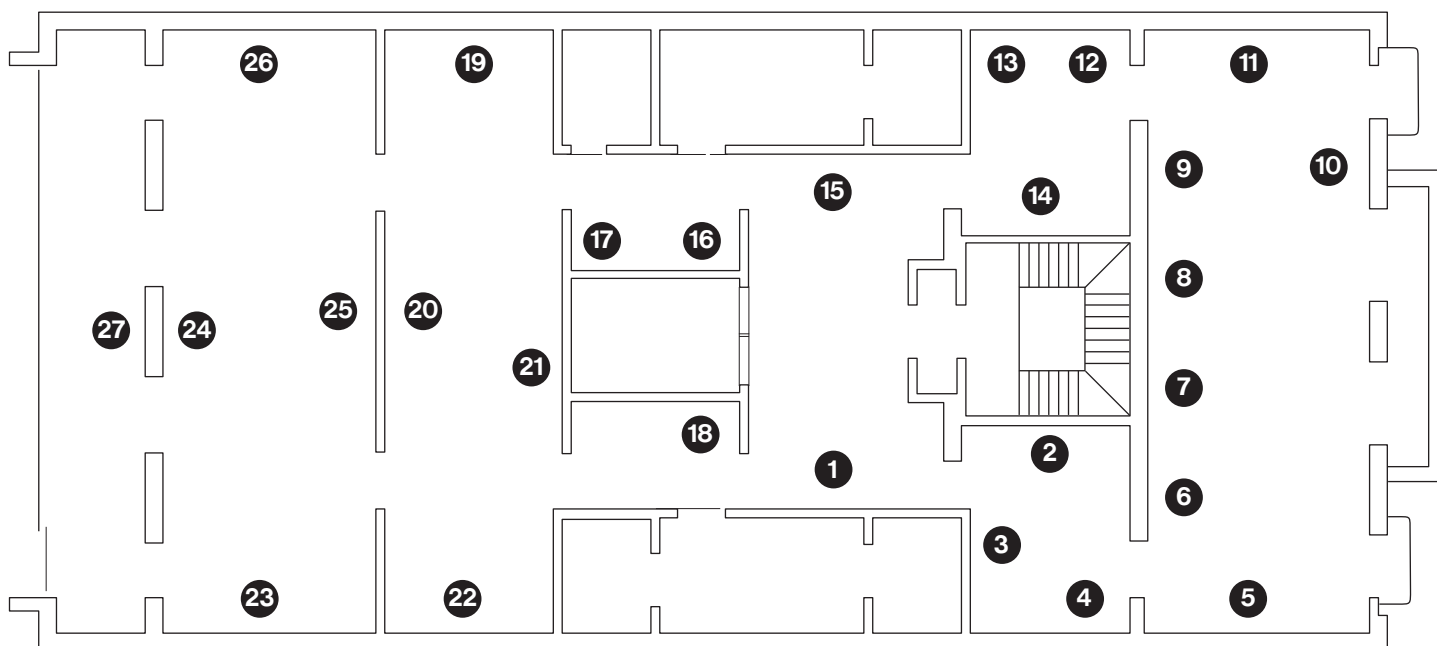
Los trabajos posteriores —entre ellos, la selección de piezas que se puede ver en esta exposición— aumentan su superficie y se funden con el espacio. En las obras de la serie **Lapsus**, desvincula pintura y soporte; figuras geométricas

de proporciones humanas, hechas de materiales industriales (Pladur, DM, cartón...) se presentan junto a superficies de iguales medidas pintadas en la pared. En estas piezas la pintura adquiere vida propia y se independiza de la base que la sustenta, trasladándose directamente a los muros de las salas. Los materiales industriales se muestran desnudos, evidenciando su rudeza y la economía de medios que caracteriza la obra de Mont. En la serie **Coopérations**, el gesto del artista es el protagonista. Trazos de pintura, papeles pegados y otros materiales superpuestos nos obligan a fijar la atención en cada una de las capas del proceso creativo. Formas sin contenido — así de claro lo describe Miquel Mont— es lo que encontramos en los **Mono-Tones**, construcciones que incluyen bastidores metálicos, peanas de madera e imágenes impresas en blanco y negro, que han sido especialmente seleccionadas para que el contenido no fuera lo más relevante. Finalmente, los **Collages idéologiques**, esta vez sí, cargados de contenido, pero, ¿de qué contenido? Miquel Mont juega con la ambigüedad de la carga ideológica y de la carga matérica y no deja lugar a la indiferencia del espectador, que se convierte en elemento *sine qua non* de la obra.

El catálogo de la exposición, que se presentará el próximo 10 de marzo, reproduce una conversación de 2008, inédita, entre Miquel Mont y Rosa Queralt que propone al lector una mirada global y, al mismo tiempo, muy personal sobre la obra del artista. También incluye textos del propio Miquel Mont en los que describe cada una de las series de obras presentadas, y fotografías de la presente exposición.

Miquel Mont. Nunca es suficiente

EXPOSICIÓN: 13.02. – 25.04.2015



- 1 *Nunca es suficiente*, 2012
Técnica mixta sobre papel
100 x 70 cm
- 2 *Coopération VIII*, 2011
Acrílico, metacrilato y aluminio
80 x 60 cm
- 3 *Coopération XXXII*, 2013
Acrílico, metacrilato, PVC y aluminio
80 x 56 cm
- 4 *Coopération XXX*, 2013
Acrílico, metacrilato, PVC y aluminio
120 x 88 cm
- 5 *Coopération VII*, 2012
Acrílico, tela, metacrilato y aluminio
200 x 120 cm
- 6 *Arrache-moi*, 2014
Técnica mixta sobre papel
70 x 50 cm
- 7 *Coopération V*, 2011
Acrílico, metacrilato, PVC y aluminio
200 x 120 cm
- 8 *Coopération VI*, 2012
Acrílico, metacrilato y aluminio
200 x 120 cm
- 9 *Coopération XXXIV*, 2013
Acrílico, metacrilato y aluminio
120 x 80 cm
- 10 *Quand tu es jeune...*, 2011
Técnica mixta sobre papel
70 x 50 cm
- 11 *Coopération XL*, 2014
Acrílico, metacrilato y aluminio
220 x 150 cm
- 12 *Al deseo no le falta nada...*, 2013
Técnica mixta sobre papel
80 x 60 cm
- 13 *Es más bien el sujeto al que...*, 2013
Técnica mixta sobre papel
80 x 60 cm
- 14 *Coopération IV*, 2011
Metacrilato, tela, PVC y aluminio
200 x 120 cm
- 15 *Demasiado jamás es bastante*, 2014
Técnica mixta sobre papel
100 x 70 cm
- 16 *Apple Shit, Apple Crap*, 2013
Técnica mixta sobre papel
70 x 50 cm
- 17 *Quelque que soit l'idée...*, 2010
Técnica mixta sobre papel
70 x 50 cm
- 18 *Para que las cosas...*, 2013
Técnica mixta sobre papel
70 x 50 cm
- 19 *Mono-Tone IV*, 2007
Impresión sobre papel de poliéster,
metacrilato, policarbonato, perfil de
aluminio, contrachapado y pintura mural
190 x 160 x 75 cm
- 20 *Mono-Tone VII*, 2011
Impresión sobre papel de poliéster,
metacrilato y aluminio
270 x 250 x 57 cm
- 21 *Mono-Tone VI*, 2011
Impresión sobre papel de poliéster,
papel sulfurizado, perfil de aluminio
y pintura mural
260 x 160 cm
- 22 *Mono-Tone V*, 2012
Impresión sobre papel de poliéster,
contrachapado, policarbonato
y pintura mural
340 x 95 cm
- 23 *Lapsus VIII*, 2010
Círculo de metacrilato de 180 cm
de diámetro x 1,5 cm
Pintura mural
- 24 *Lapsus XII*, 2013
Cartón de 180 x 60 x 3 cm
Pintura mural
- 25 *Lapsus XI*, 2012
Semicírculo de Pladur de 240 x 120
x 1,5 cm
Pintura mural
- 26 *Lapsus XIV*, 2015
Alucore de 220 x 130 cm
Pintura mural
- 27 *Lapsus XIII*, 2014
DM negro de 180 x 60 cm
Pintura mural



Fundació Suñol

Passeig de Gràcia 98 | 08008 Barcelona | T 93 496 10 32
info@fundaciosunol.org | www.fundaciosunol.org

Horarios: de lunes a viernes de 9 a 14 h y de 16 a 20 h. Sábados de 16 a 20 h.
Domingos y festivos cerrado.

Para otros horarios, concertar cita previamente por teléfono o e-mail.

Visitas comentadas: público individual: los jueves y los sábados a las 18 h.

Reservar previamente por teléfono o e-mail.

Grupos: concertar cita por teléfono o e-mail.

Actividades complementarias:

12 de febrero a las 17.30h – primera conferencia-performance a cargo de Miquel Mont.*

10 de marzo a las 19h – presentación del catálogo.

21 de abril a las 19h – segunda conferencia-performance a cargo de Miquel Mont.*

* El aforo para estas actividades es muy limitado. Es imprescindible reservar plaza previamente.