

Miquel Mont

CAT.

Nunca es suficiente



Lapsus VIII, 2010 | Cercle de metacrilat de 180 cm de diàmetre x 1,5 cm | Pintura mural

Miquel Mont va ser un dels artistes que va atraure l'atenció de Josep Suñol a principis dels noranta, en un moment en què la mirada del col·leccionista estava focalitzada, sobretot, en artistes emergents i propostes que es desenvolupaven en paral·lel als circuits oficials. La seva obra, que denotava un clar interès pel treball analític de la pintura, no va trigar a incorporar-se a la col·lecció.

A finals del seixanta van sorgir a França col·lectius com BMT i Supports/Surfaces, que reivindicaven la supervivència de la pintura com a suport i realitat material i al mateix temps rebutjaven la figuració narrativa, en un moment en què la dicotomia entre figuració i abstracció se situava al centre de la qüestió. Per a Miquel Mont el conflicte que suposava aquesta oposició pràcticament havia desaparegut des del moment en què l'abstracció s'havia convertit en un llenguatge codificat. No obstant això, gairebé dues dècades després va continuar amb la transformació iniciada pels col·lectius francesos, reivindicant la importància de la pintura com a nucli del seu treball.

Mont explora els límits de la pintura des d'un punt vista absolutament formal, en el qual el que interessa és la manera de tractar-la i de fer-la servir. A les obres dels anys vuitanta i noranta treballa la pintura des de la seva densitat, fins a convertir les seves peces gairebé en objectes de tres dimensions.

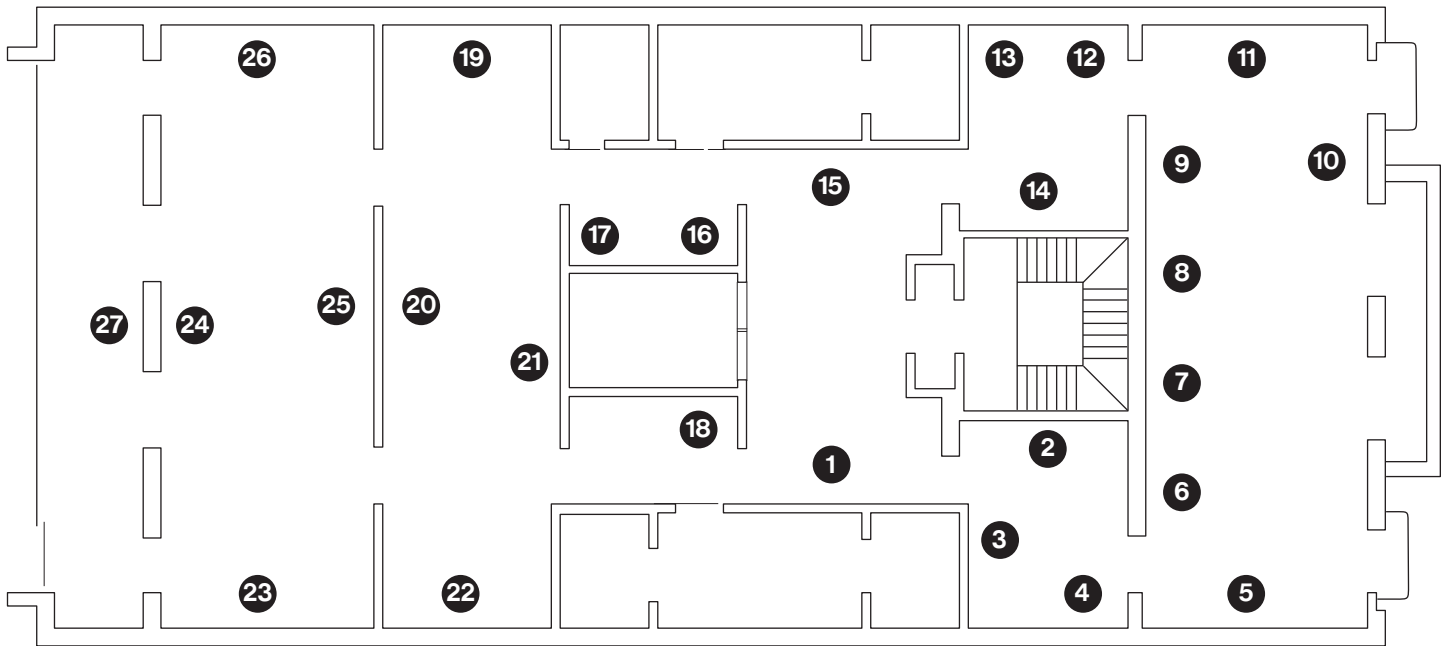
Els treballs posteriors —entre els quals, la selecció de peces que es pot veure en aquesta exposició— augmenten en superfície i es fonen amb l'espai. A les obres de la sèrie **Lapsus**, desvincula pintura i suport; figures geomètriques de

proporcions humanes, fetes de materials industrials (Pladur, DM, cartró...) es presenten al costat de superfícies d'iguals mesures pintades a la paret. En aquestes peces la pintura adquireix vida pròpia i s'independitza de la base que la suporta per traslladar-se directament als murs de les sales. Els materials industrials es mostren nus, evidenciant la seva rudesia i l'economia de mitjans que caracteritza l'obra de Mont. En la sèrie **Coopérations**, el gest de l'artista és el que pren protagonisme. Traces de pintura, papers enganxats i altres materials superposats ens obliguen a fixar l'atenció en cadascuna de les capes del procés creatiu. Formes sense contingut —així de clar ho descriu Miquel Mont— és el que trobem als **Mono-tones**, construccions que inclouen bastidors metàl·lics, peanyes de fusta i imatges impreses en blanc i negre que han estat especialment seleccionades perquè el contingut no fos el més rellevant. Finalment, els **Collages ideològiques**, aquest cop sí, carregats de continguts, però, de quin contingut? Miquel Mont juga amb l'ambigüitat de la càrrega ideològica i de la càrrega matèrica i no deixa lloc a la indiferència de l'espectador, que es converteix en element *sine qua non* de l'obra.

El catàleg de l'exposició, que es presentarà el proper 10 de març, reproduïx una conversa del 2008, inèdita, entre Miquel Mont i Rosa Queralt que proposa al lector una mirada global i alhora molt personal sobre l'obra de l'artista. També inclou textos del mateix Miquel Mont, en els quals descriu cadascuna de les sèries d'obres presentades, i fotografies de la present exposició.

Miquel Mont. Nunca es suficiente

EXPOSICIÓ: 13.02. – 25.04.2015



- 1 *Nunca es suficiente*, 2012
Tècnica mixta sobre paper
100 x 70 cm
- 2 *Coopération VIII*, 2011
Acrílic, metacrilat i alumini
80 x 60 cm
- 3 *Coopération XXXII*, 2013
Acrílic, metacrilat, PVC i alumini
80 x 56 cm
- 4 *Coopération XXX*, 2013
Acrílic, metacrilat, PVC i alumini
120 x 88 cm
- 5 *Coopération VII*, 2012
Acrílic, tela, metacrilat i alumini
200 x 120 cm
- 6 *Arrache-moi*, 2014
Tècnica mixta sobre paper
70 x 50 cm
- 7 *Coopération V*, 2011
Acrílic, metacrilat, PVC i alumini
200 x 120 cm
- 8 *Coopération VI*, 2012
Acrílic, metacrilat i alumini
200 x 120 cm
- 9 *Coopération XXXIV*, 2013
Acrílic, metacrilat i alumini
120 x 80 cm
- 10 *Quand tu es jeune...*, 2011
Tècnica mixta sobre paper
70 x 50 cm
- 11 *Coopération XL*, 2014
Acrílic, metacrilat i alumini
220 x 150 cm
- 12 *Al deseo no le falta nada...*, 2013
Tècnica mixta sobre paper
80 x 60 cm
- 13 *Es más bien el sujeto al que...*, 2013
Tècnica mixta sobre paper
80 x 60 cm
- 14 *Coopération IV*, 2011
Metacrilat, tela, PVC i alumini
200 x 120 cm
- 15 *Demasiado jamás es bastante*, 2014
Tècnica mixta sobre paper
100 x 70 cm
- 16 *Apple Shit, Apple Crap*, 2013
Tècnica mixta sobre paper
70 x 50 cm
- 17 *Quelque que soit l'idée...*, 2010
Tècnica mixta sobre paper
70 x 50 cm
- 18 *Para que las cosas...*, 2013
Tècnica mixta sobre paper
70 x 50 cm
- 19 *Mono-Tone IV*, 2007
Impressió sobre paper de polièster,
metacrilat, policarbonat, perfil d'alumini,
contraxapat i pintura mural
190 x 160 x 75 cm
- 20 *Mono-Tone VII*, 2011
Impressió sobre paper de polièster,
metacrilat i alumini
270 x 250 x 57 cm
- 21 *Mono-Tone VI*, 2011
Impressió sobre paper de polièster,
paper sulfuritzat, perfil d'alumini
i pintura mural
260 x 160 cm
- 22 *Mono-Tone V*, 2012
Impressió sobre paper de polièster,
contraxapat, policarbonat
i pintura mural
340 x 95 cm
- 23 *Lapsus VIII*, 2010
Cercle de metacrilat de 180 cm
de diàmetre x 1,5 cm
Pintura mural
- 24 *Lapsus XII*, 2013
Cartró de 180 x 60 x 3 cm
Pintura mural
- 25 *Lapsus XI*, 2012
Semicercle de Pladur de 240 x 120
x 1,5 cm
Pintura mural
- 26 *Lapsus XIV*, 2015
Alucore de 220 x 130 cm
Pintura mural
- 27 *Lapsus XIII*, 2014
DM negre de 180 x 60 cm
Pintura mural



Fundació Suñol

Passeig de Gràcia 98 | 08008 Barcelona | T 93 496 10 32
info@fundaciosunol.org | www.fundaciosunol.org

Horaris: de dilluns a divendres de 9 a 14 h i de 16 a 20 h. Dissabtes de 16 a 20 h.
Diumenges i festius tancat.

Per a altres horaris, cal concertar cita prèviament per telèfon o e-mail.

Visites comentades: públic individual; els dijous i els dissabtes a les 18 h.

Cal reservar prèviament per telèfon o e-mail.

Grups: concertar cita per telèfon o e-mail.

Activitats complementàries:

12 de febrer a les 17.30h – primera conferència-performance a càrrec de Miquel Mont.*

10 de març a les 19h – presentació del catàleg.

21 d'abril a les 19h – segona conferència-performance a càrrec de Miquel Mont.*

* L'aforament a aquestes activitats és molt limitat. És imprescindible reservar plaça prèviament.