

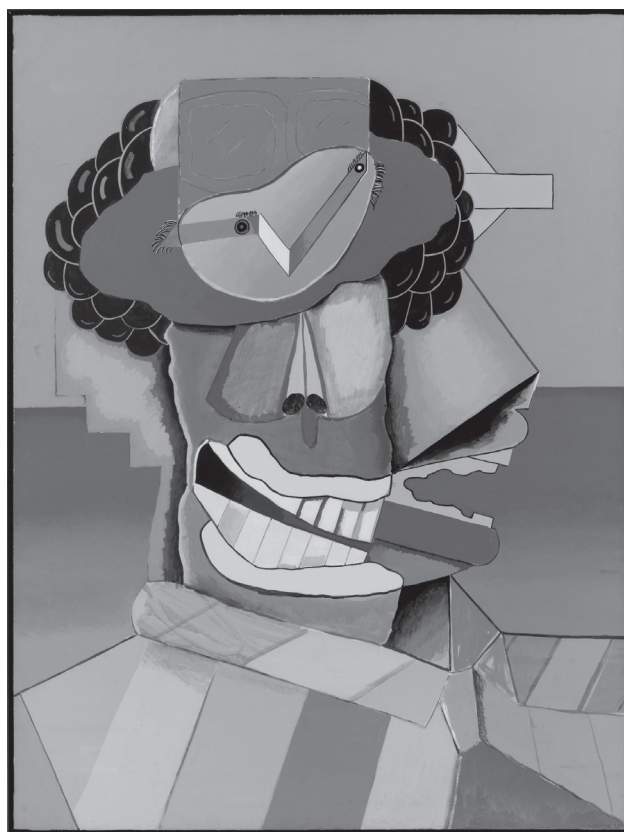
# Castellano

## LUIS GORDILLO Sin título (provisional)

Desde su apertura al público en 2007, la Fundació Suñol ha tenido como principal objetivo mostrar el conjunto de obras adquiridas por Josep Suñol entre 1970 y la actualidad. A partir de diversas exposiciones temporales, se ha dado a conocer una amplia parte de los fondos, en secuencias temáticas o cronológicas y en formatos colectivos o monográficos. En la línea de las exposiciones individuales, se presenta ahora **Luis Gordillo. Sin título (provisional)**, que recorrerá el proceso creativo de Gordillo, desde el origen de la idea hasta la resolución final de las obras.

**Luis Gordillo** (Sevilla, 1934) es uno de los artistas de los que la Colección Josep Suñol posee una cantidad más significativa de obras, la mayoría de ellas realizadas en las décadas de los setenta y los ochenta. Este periodo corresponde con los años en los que Luis Gordillo trabajó con el galerista Fernando Vijande en Madrid. La amistad entre el artista, Josep Suñol y Fernando Vijande fue decisiva para la compilación de una serie de piezas en la Colección Josep Suñol, actualmente la que tiene mayor presencia de su obra. Estas, junto a algunas que Fernando Vijande fue guardando, más unas previas y otras de reciente creación aportadas por el propio Gordillo, se han reunido ahora para esta exposición, que nos ayuda a reconocer la trayectoria de un artista cuya obra, de difícil clasificación y definición, nos conduce por crípticos escenarios.

Con esta exposición descubrimos los momentos *procesuales* por los que Gordillo transita y crea y que son de especial trascendencia, dado el desconcierto emocional por el que nos llevará



Luis Gordillo, *Cabeza macho*, 1973. © VEGAP, Barcelona, 2010

a discurrir y discernir. Las obras acabadas se acompañan de collages, dibujos, pruebas de color, fotografías y otros elementos básicos de trabajo que son utilizados y reutilizados en un sinfín de combinaciones, ofreciendo una lectura visual que pone de manifiesto la tensión del enfrentamiento del artista consigo mismo hasta sucumbir a su propia interrogación.

La **pintura** de Gordillo no se detiene, se está replanteando continuamente. Por lo tanto, el proceso en la obra de Gordillo será, más que nunca, parte de la obra. La observación del proceso permite conocer cómo van derivando los objetos hasta desjerarquizar la pintura, porque se examinan los intersticios que contienen las ideas que se irán reposicionando durante el transcurso constructivo del cuadro.

Las salas de la exposición nos introducen en los complejos universos explorados por Gordillo: la cabeza como un mecanismo que piensa y que puede ser examinado (*Melchor Dúplex* o *Cabeza*

---

*macho*), o personajes que se duplican e incluso se triplican por un efecto **espejo** que puede dar lugar a multiplicidad de situaciones (*Trío gris y vinagre* y sus derivaciones fotográficas). El interés por el análisis interior de la cabeza –la mente– se traslada a la curiosidad por la excavación del cuerpo. Gordillo se introduce por los **laberintos** por donde circulan los fluidos del cuerpo, por las galerías-meandros que son intestinos, por redes meníngeas y venas, dando lugar a las *Situaciones meándricas*.

Las bifurcaciones no hacen más que generar nuevos caminos y opciones hasta el infinito. Este efecto multiplicador lo encontramos también en los *Espacios Tortilla*, donde las imágenes se rompen y se recomponen, se fraccionan una vez tras otra. Podríamos hablar de vibración, de temblor, de no anclajes, pero podemos interpretar también los dibujos de los *Espacios Tortilla* como unas arquitecturas que se conectan y desconectan al mismo tiempo que se destruyen y construyen,

---

donde personajes y cabezas circulan por este caos en un intento de ordenarse o, por el contrario, de permanecer extraviadas.

Gordillo, a través de sus obras, nos conduce hacia un mundo de **pintura, espejos y laberintos**, los tres, inventos artificiales que ponen de manifiesto nuestra eventualidad, nuestros momentos fugaces, y lejos de emanar permanencia –que es lo que quizás deseáramos–, nos confirman que lo que hay es sólo **provisionalidad**.

---

## LUIS GORDILLO

Sin título (provisional)

22/10/2010 – 29/01/2011

### Comisariado:

Luis Gordillo y Fundació Suñol



## Fundació Suñol

Passeig de Gràcia 98  
08008 Barcelona  
T 93 496 10 32  
info@fundaciosunol.org  
www.fundaciosunol.org

### HORARIOS

De lunes a sábado, de 16h a 20h. Domingos y festivos cerrado  
Para otros horarios, concertar cita previamente por teléfono  
o e-mail

### VISITAS COMENTADAS

PÚBLICO INDIVIDUAL: jueves a las 17h (en castellano)  
y a las 18.30h (en catalán)

GRUPOS: con reserva previa

---