

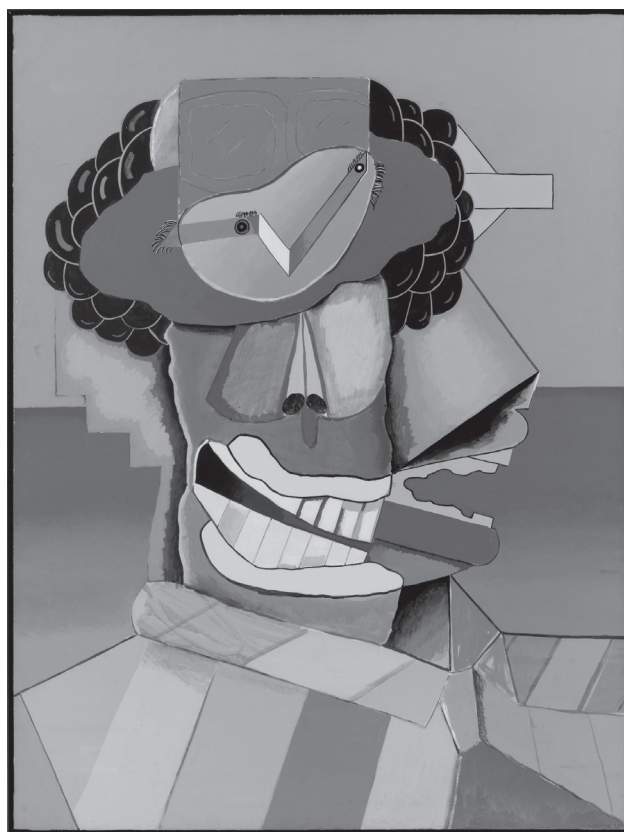
LUIS GORDILLO

Sense títol (provisional)

Des de la seva obertura al públic el 2007, la Fundació Suñol ha tingut com a principal objectiu mostrar el conjunt d'obres adquirides per Josep Suñol entre 1970 i l'actualitat. A partir de diverses exposicions temporals, s'ha donat a conèixer una àmplia part dels fons, en seqüències temàtiques o cronològiques i en formats col·lectius o monogràfics. En la línia de les exposicions individuals, es presenta ara **Luis Gordillo. Sense títol (provisional)**, que recorre el procés creatiu de Gordillo, des de l'origen de la idea fins a la resolució final de les obres.

Luis Gordillo (Sevilla, 1934) és un dels artistes dels quals la Col·lecció Josep Suñol posseeix una quantitat més significativa d'obres, bona part de les quals realitzades en les dècades dels setanta i els vuitanta. Aquest període correspon als anys en què Luis Gordillo va treballar amb el galerista Fernando Vijande a Madrid. L'amistat entre l'artista, Josep Suñol i Fernando Vijande va ser cabdal per a la compilació d'una sèrie de peces a la Col·lecció Josep Suñol, actualment la que té major presència de la seva obra. Aquestes, conjuntament amb algunes que Fernando Vijande va anar guardant, més unes prèvies i d'altres de recent creació aportades pel propi Gordillo, s'han reunit ara per a aquesta exposició, que ens ajuda a reconèixer la trajectòria d'un artista l'obra del qual, de difícil classificació i definició, ens condueix per críptics escenaris.

Amb aquesta exposició descobrim els moments *processuals* pels quals Gordillo transita i crea i que són d'especial transcendència atès el desconcert emocional pel qual l'artista ens porta a discórrer



Luis Gordillo, *Cabeza macho*, 1973. © VEGAP, Barcelona, 2010

i a discernir. Les obres acabades s'acompanyen de collages, dibuixos, proves de color, fotografies i altres elements bàsics de treball que són utilitzats i reutilitzats per l'artista en una infinitat de combinacions, oferint una lectura visual que posa de manifest la tensió de l'enfrontament de l'artista amb si mateix fins a sucumbir a la seva pròpia interrogació.

La **pintura** de Gordillo no s'atura, s'està replantejant contínuament. Per tant, el procés en l'obra de Gordillo serà, més que mai, part de l'obra. L'observació del procés permet conèixer com van derivant els objectes fins a desjerarquitzar la pintura, perquè s'examinin els intersticis que contenen les idees que s'aniran reposicionant durant el transcurs constructiu del quadre.

Les sales de l'exposició ens introdueixen als complexos universos explorats per Gordillo: el cap, com un mecanisme que pensa i que pot ser examinat (*Melchor Dúplex* o *Cabeza macho*), o personatges que es dupliquen i, fins i tot, es

tripliquen per un efecte **mirall** que pot donar lloc a multiplicitat de situacions (*Trío gris y vinagre* i les seves derivacions fotogràfiques). L'interès per l'anàlisi interior del cap –la ment– es trasllada a la curiositat per l'excavació del cos. Gordillo s'introdueix pels **laberints** per on circulen els fluids del cos, per les galeries-meandres que són intestins, per xarxes meníngies i venes, donant lloc a les *Situaciones meándricas*.

Les bifurcacions no fan més que generar nous camins i opcions fins a l'infinit. Aquest efecte multiplicador el trobem també als *Espacios Tortilla*, on les imatges es trenquen i es recomponen, es fraccionen una i altra vegada i es van reproduint de nou. Podríem parlar de vibració, de tremolor, de no ancoratges, però podem interpretar també els dibuixos dels *Espacios Tortilla* com unes arquitectures que es connecten i es desconnecten al mateix temps que es destrueixen i construeixen, on personatges i caps circulen per aquest caos

en un intent d'ordenar-se o, contràriament, de romandre extraviats.

Gordillo, per mitjà de les seves obres, ens condueix cap a un món de **pintura, miralls i laberints**, tots tres invents artificials que posen de manifest la nostra eventualitat, els nostres moments fugaços i, lluny d'emanar permanència –que potser és el que desitjaríem–, ens confirmen que el que hi ha és tan sols **provisionalitat**.

LUIS GORDILLO

Sense títol (provisional)

22/10/2010 – 29/01/2011

Comissariat:

Luis Gordillo i Fundació Suñol



Fundació Suñol

Passeig de Gràcia 98
08008 Barcelona
T 93 496 10 32
info@fundaciosunol.org
www.fundaciosunol.org

HORARIS

De dilluns a dissabte, de 16h a 20h. Diumenges i festius tancat
Per a altres horaris, cal concertar prèviament per telèfon o e-mail

VISITES COMENTADES

PÚBLIC INDIVIDUAL: dijous a les 17h (en castellà)
i a les 18.30h (en català)

GRUPS: amb reserva prèvia
